

# Simple Picture Slicer

Programm Version 1.0

Handbuch

28.11.2009

Handbuch und Software Simple Picture Slicer geschrieben von:

Alfred Horvath  
Ulmenstr. 6  
67596 Dittelsheim-Hessloch / Deutschland  
+49 6244 918 307

Mail: [alfred@ahorvath.de](mailto:alfred@ahorvath.de)  
Homepage: <http://www.ahorvath.de>

Copyright (c) 2009 by Alfred Horvath. Alle Rechte Vorbehalten.

In diesem Handbuch erwähnten Produkt- oder Markennamen sind im Besitz der entsprechenden Firmen.

# Einleitung

Sie möchten ein Bild zerschneiden. Kein Problem, Bildverarbeitungsprogramm starten und los geht's. Punktgenau den Rahmen hin fummeln, die Maus zu früh los gelassen...nochmal , nochmal..lieber noch ein Kaffee machen weil es länger dauert.

Das muss nicht sein. Mit meinem Bild Zerschneide Programm zerstückeln Sie das Bild pixelgenau und ruckzuck in Einzelteile. Sogar in einzelne Punkte (nach 135 Tausend Bild Dateien die der Slicer schon gemacht hat habe ich aber lieber das Programm abgeschossen um meine Windows Installation nicht zu gefährden).

Hier komme ich gleich zu dem Punkt warum ich diese und schon andere Software mit dem Präfix Simple bestückt habe. Meine Software aus der „Simple“ Reihe ist so aufgebaut:

- 1) Hat nur einige wenige Funktionen.
- 2) Damit leicht erlernbar. Kleines Handbuch.
- 3) Nicht überladen mit Schnickschnack den man nicht benötigt.
- 4) Allerdings habe ich mir als Programmierer gestattet das Programm auch so einfach wie möglich zu programmieren. Somit habe ich nur minimal Fehlermeldungen eingebaut und habe auch nicht alle möglichen User Fehler berücksichtigt.

Der Punkt 4 verursacht nun, dass alle Dateien gleichen Namens ohne Rücksprache überschrieben werden. Es wird auch nicht nach Falscheingaben geforscht. Das Programm macht es dann einfach nicht. Meist auch noch ohne Meldung warum nicht.

Vorteil ist: Müssen Sie ein Bild zerschneiden dann müssen Sie sich nicht durch tonnenweise Menüs hampeln oder die Software an einem Abend studieren. Einfach nur auspacken, kurz einige Seiten lesen und machen.

# Installation

Der Slicer muss nicht installiert werden. Sie benötigen einen Windows Rechner mit mindestens .NET 2.0 installiert. (ist bei neueren Installationen schon dabei). Für grössere Bilder sollte es ein besser bestückter Rechner sein. Läuft aber auch auf einem „Atomium“ Rechner ganz gut.

Software einfach wo hin kopieren und starten. Geht auch vom Stick.

## Programm Bedingungen

Sie müssen in dem Verzeichnis in dem das Programm liegt Lese- und Schreibrechte haben. Ebenso in dem Verzeichnis in dem die Bilder liegen die Sie slicen wollen.

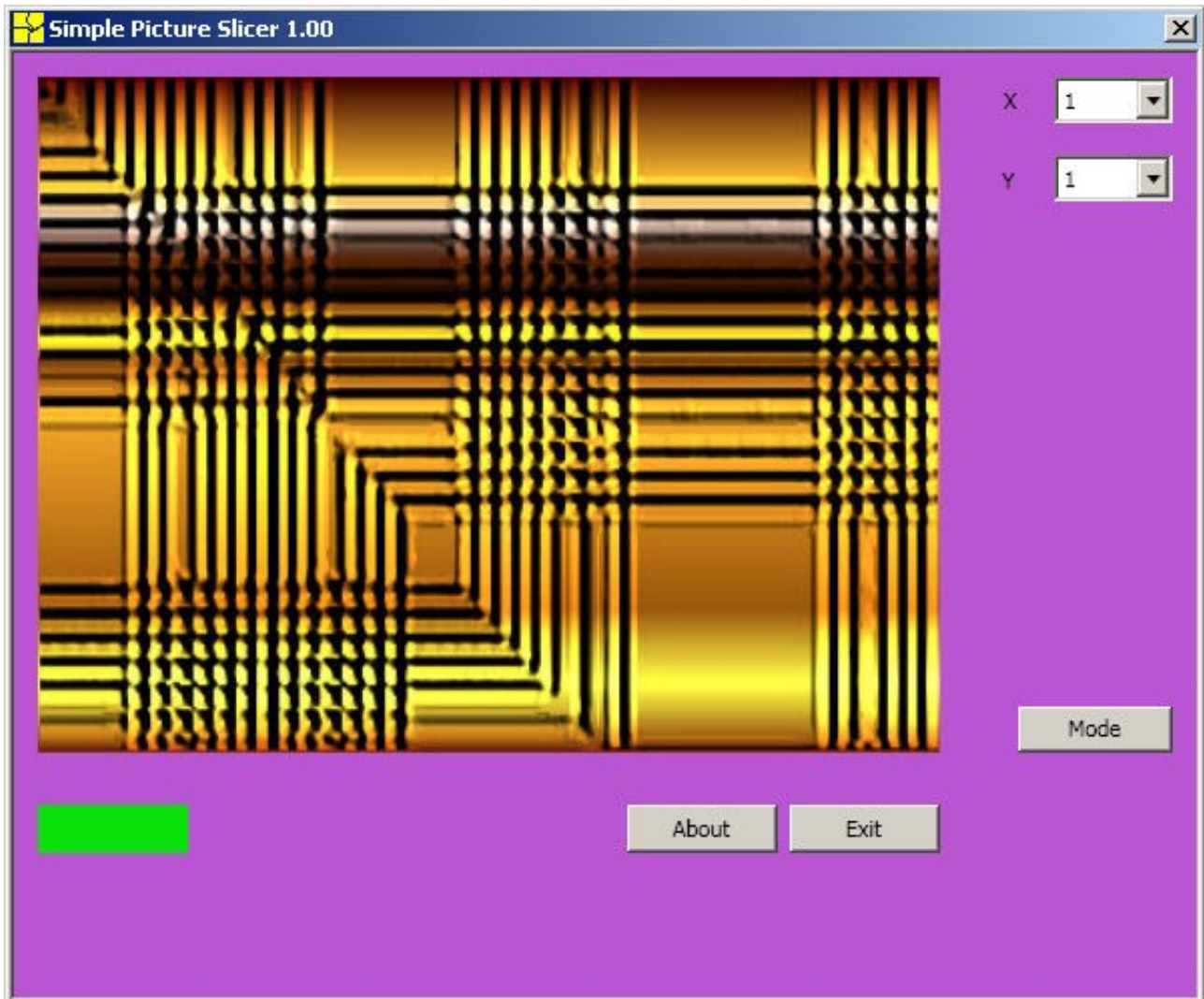
Es werden Bilder folgenden Typs verarbeitet:

BMP  
GIF  
JPG  
PNG  
TIFF

Die Bilder müssen Minimum 51 Pixel haben und maximal 9999 Pixel. Es können nur bis zu 24 Bit RGB Bilder verarbeitet werden. Exotische Bildkompressionen werden auch nicht unterstützt.

# Funktionsbeschreibung

Starten des Programms durch Doppelklick



Mode Button:

Der Slicer arbeitet in 3 Modi. Drücken auf den Button wechselt die Modi.

Button Exit:

Beendet das Programm.

Button About:

Wer hat's gemacht.

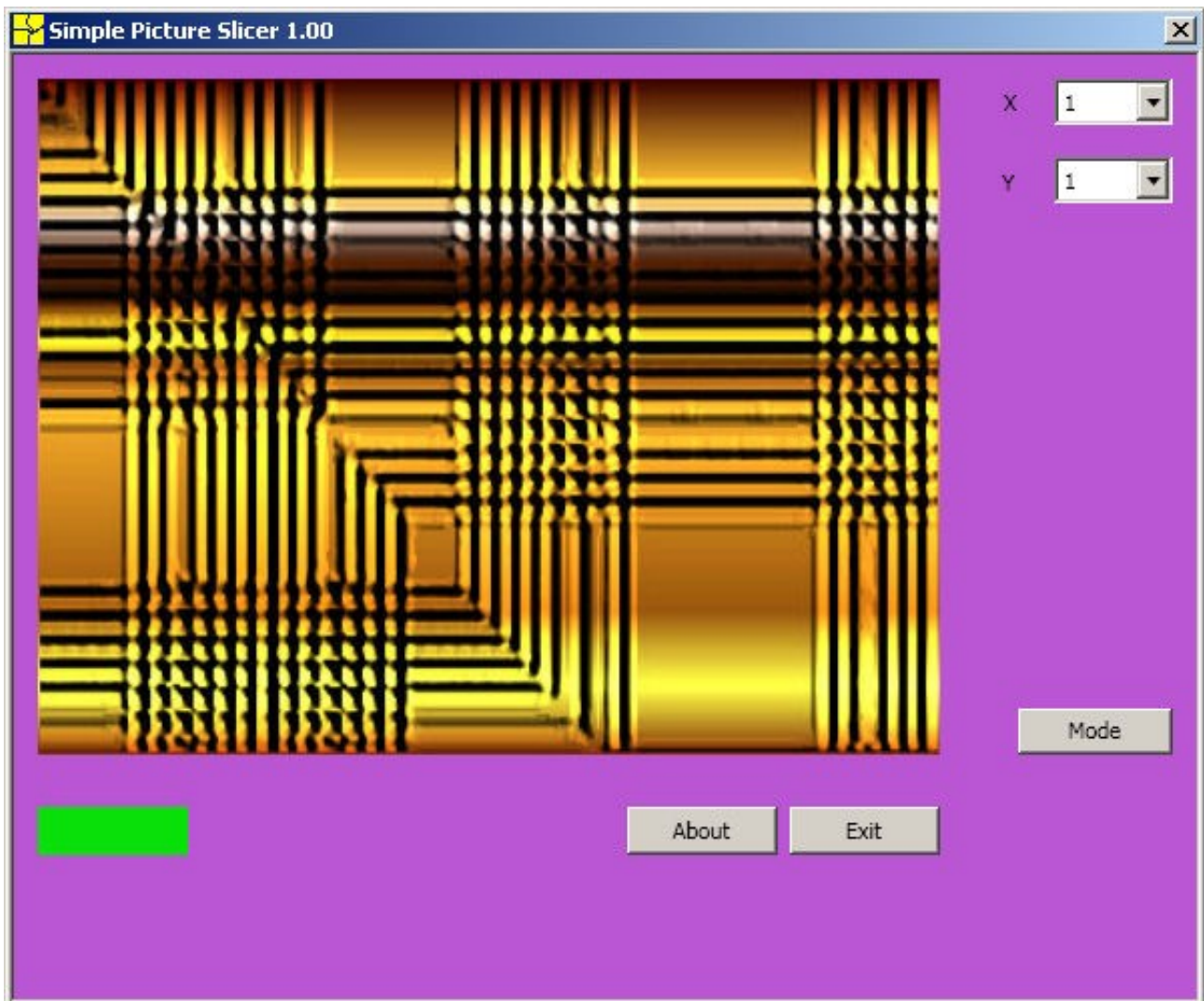
Grün:

Wechselt nach Rot, wenn Programm arbeitet.

# Modus 1

Dieser Modus zerlegt das Bild nach Vorgabe Anzahl der Teile in X und Anzahl der Teile in Y Richtung. (X = Breite des Bildes)

Haben Sie ein Bild das 500 mal 500 Pixel gross ist und möchten Sie es in 4 Teile zerlegen so stellen Sie mit dem Dropdown für X = 2 und Y = 2 ein. Sollte das Bild nicht glatt durch diese Einstellung teilbar sein, so werden die übrig bleibenden Pixel abgeschnitten.



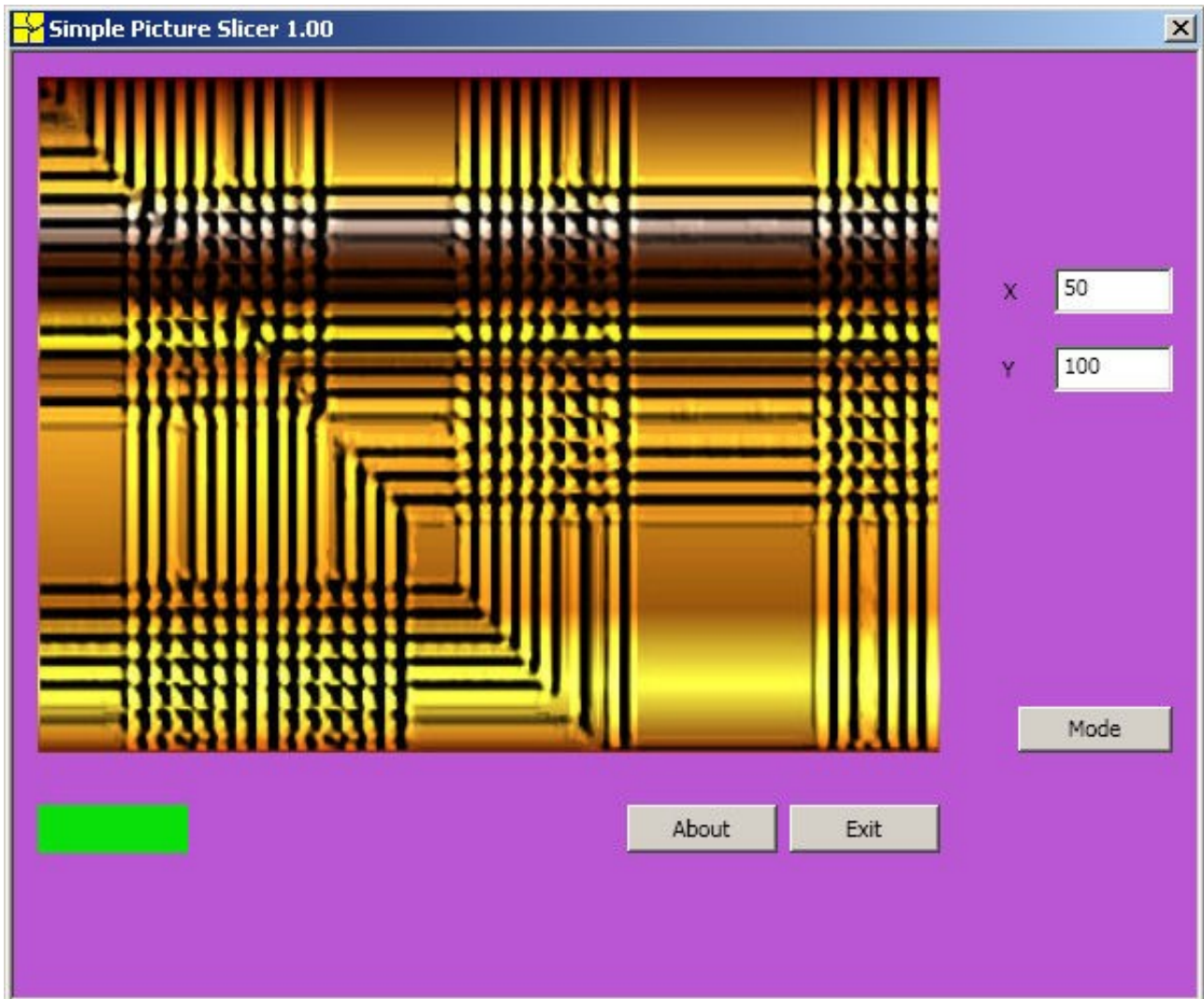
Die Einstellung X = 1, Y = 1 bewirkt also nichts. Das Bild wird 1:1 zerlegt. Also gar nicht.

Haben Sie ein 500 mal 500 Pixel Bild und teilen es durch drei in X und in Y Richtung so erhalten Sie 9 Bilder.

$500 : 3 = 166,67$  Punkte. Macht gerundet 166 Punkte \* 3 = 498 Punkte. Ergo werden die letzten beiden Pixel nicht als Extra Teil abgespeichert.

## Modus 2

Dieser Modus zerlegt das Bild nach Vorgabe der Pixel.

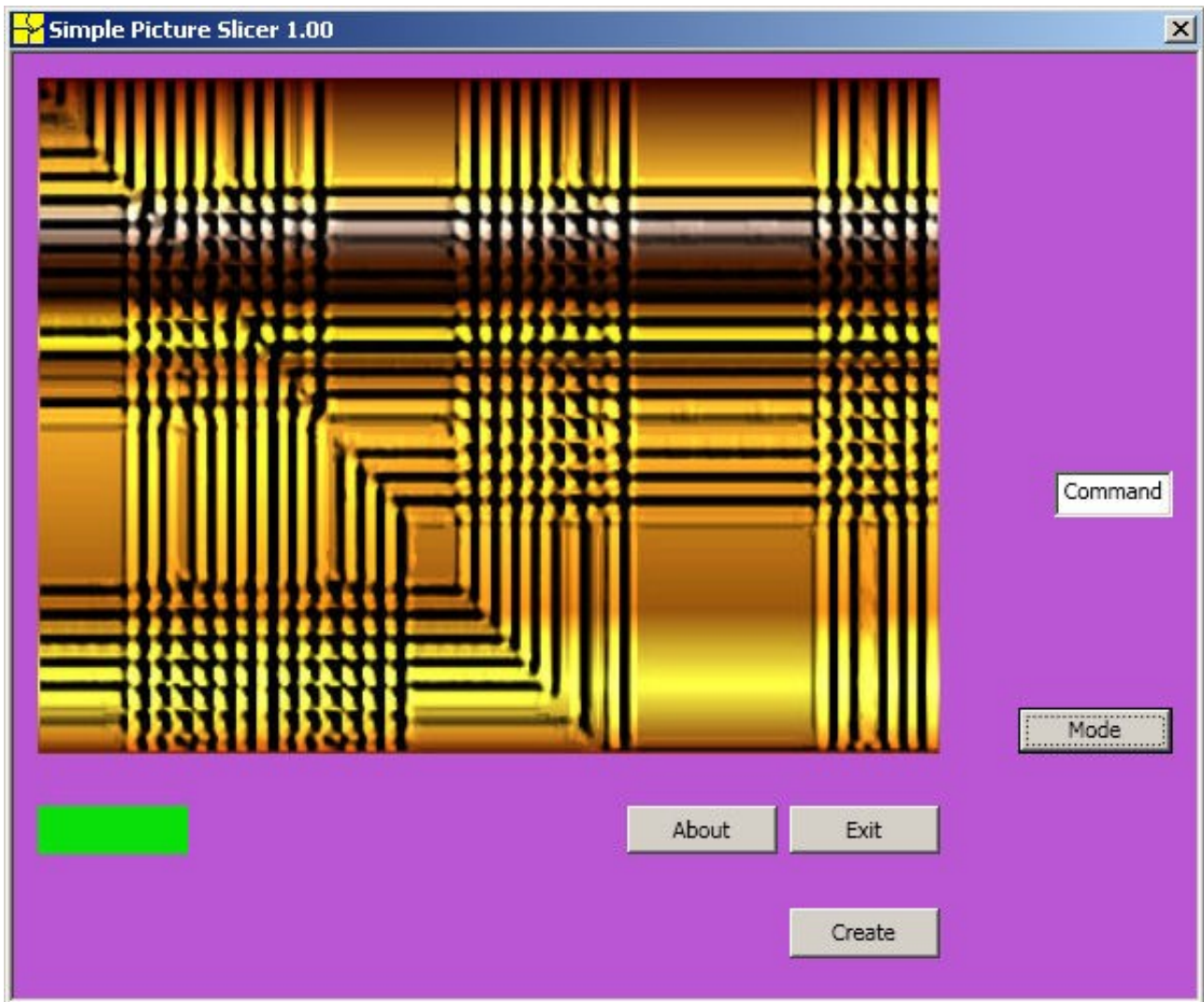


Sie tragen die Pixel für X und Y Teile ein. Sollte das Bild nicht durch diese Pixel teilbar sein, so wird der Rest nicht berücksichtigt.



## Modus 3

Der Command (Befehls) Modus. Es werden die Anweisung für das Zerschneiden des Bildes von einem Command File gelesen.



Command Button:

Es wird ein Command Template erstellt und in das Programm Verzeichnis gespeichert.  
Name: commands.txt

Inhalt:

```
x_start , y_start , x_width , y_width ,  
, , , ,
```

Zwischen die Komma können Sie die Werte eintragen.

Also die Koordinaten der linken oberen Ecke des Ausschneide Rechtecks und die Breite und Höhe dieses Rechtecks. Das letzte Komma muss vorhanden sein. Leerzeichen werden ignoriert. Also ein , 234 , 33, 55 geht.



Beispiel:

```
x_start , y_start , x_width , y_width ,  
30 , 50 , 500 , 700 ,  
130 , 250 , 500 , 700 , [CR LF]
```

Die Zeile muss mit CRLF enden. Also Enter Taste drücken. Sonst wird diese nicht gelesen.

Es wird erzeugt

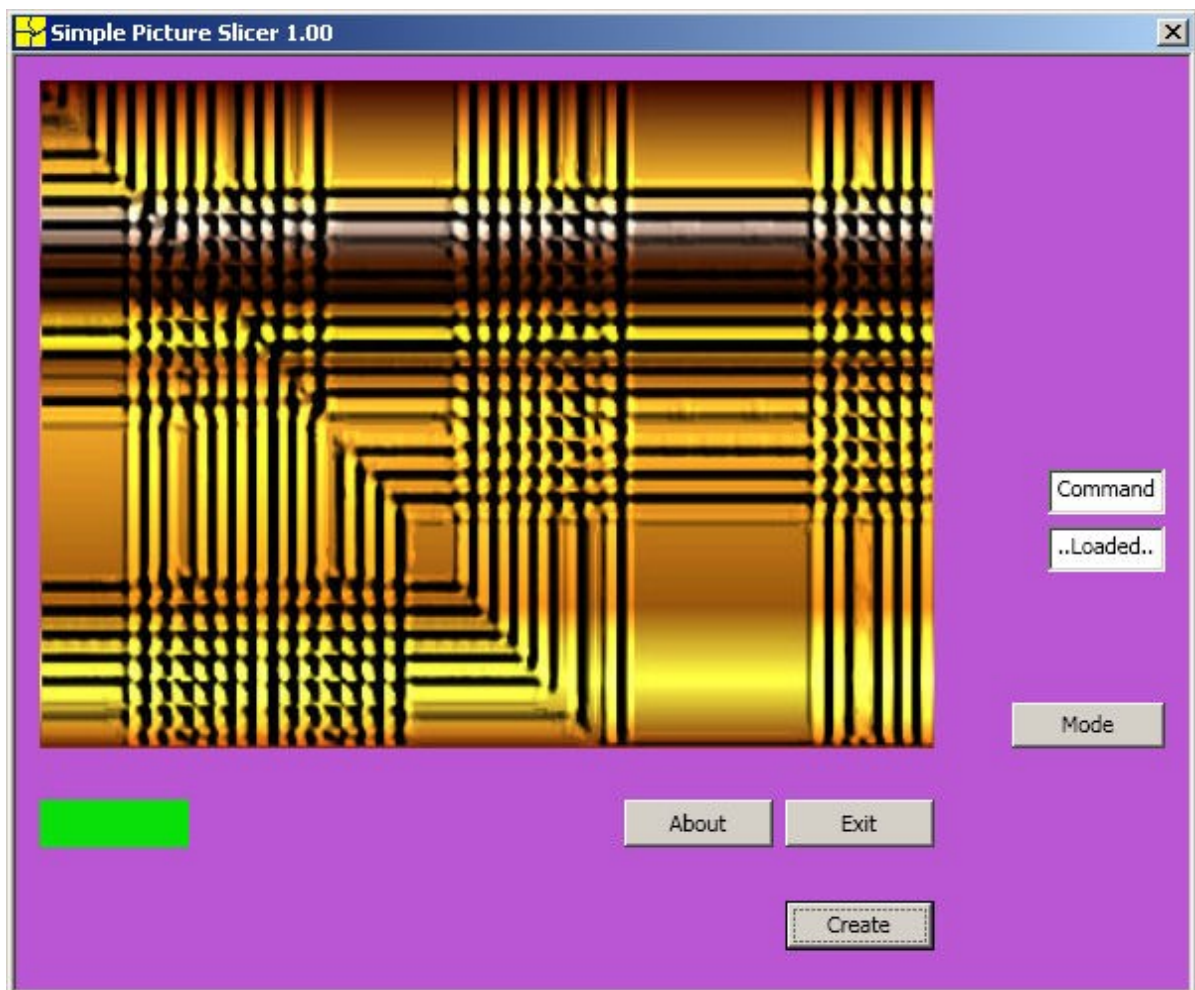
slice 1: x = 30 bis x 530 und y = 50 bis y = 750

slice 2: x = 130 bis x = 630 und y = 250 bis y = 750

Es können bis zu 9999 Commands in dieser Datei stehen.

Liegt ein Command ausserhalb der Bild Dimensionen, so wird dieser Command nicht berücksichtigt.

Wenn Sie das Command File erstellt haben so dropfen Sie dieses File einfach in den Slicer in das Bild rein. Hat das geklappt so wird dies durch „loaded“ angezeigt.



# Wie wird gearbeitet?

Als Erstes den gewünschten Modus wählen.

Die Werte mittels Drop Down einstellen oder eintragen oder ein Command File in das Bild fallen lassen.

Ein Bild auf den Slicer in das Bild dropfen lassen.

Das Bild wird im Slicer angezeigt.

Es wird das Bild anhand der Einstellungen zerlegt.  
(in dieser Zeit wechselt die Anzeige von Grün nach Rot)

Die Bild Dateien werden in jenes Verzeichnis abgespeichert, in dem das Bild selbst liegt.

Format des Dateinamens ist:

Fortlaufende Nummer mit Präfix 000 \_ X Start \_ Y Start \_ X Weite \_ Y Weite \_ Dateiname  
des Quell Bildes und Dateiendung des Quell Bildes.

Beispiel:

0001\_3\_5\_100\_50\_meinbild.tif

## Der Clou

Sie können gleichzeitig mehrere Bilder gesammelt dropfen lassen. Ich kenne jetzt nicht die Grenze. Aber bis zu 300 Bilder sollten möglich sein.